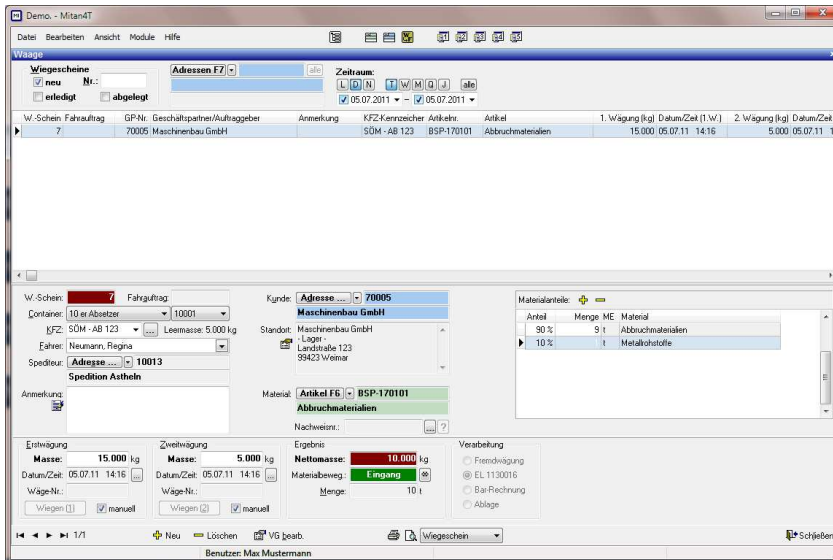




Fahrzeugwaage



Ihre Vorteile im Überblick

- Automatische Vergabe der Wiegescheinnummer
- Zuordnung der Auftrags-, Fahrzeug- und Kundendaten
- Exakte und schnelle Übersicht
- Wahlweise manuelle oder automatische Wägung
- Spezielle Schnittstelle für jedes Waage-Terminal

Wägung

Das Programm zur Ansteuerung von Fahrzeugwaagen kann in direkter Verbindung zur Datenbank im Netzwerk eingesetzt werden.

Die Nummernvergabe (freie Definition) für die Wiegescheinnummer erfolgt automatisch. Das Waageprogramm greift auf die in den Stammdaten hinterlegten Angaben, z.B. Geschäftspartner, Standort, Material, Fahrzeug, zu.

Das Neuanlegen von Geschäftspartnern, Standorten und Spediteuren bzw. zusätzlichen Anmerkungen ist möglich. Die Warenbewegung, ob Eingang oder Ausgang, ist auch manuell auswählbar.

Bei einer Materialmengeneinheit abweichend von den Maßeinheiten Kilogramm und Tonne wird für die Menge kein automatischer Eintrag vorgenommen. Hier ist die Menge, z.B. in Stück, manuell nachzutragen.

Zuordnung

Die einfache Bedienung wird unterstützt durch die Zuordnung der Angaben entweder

- aus dem Auftrag (Modul Einsatzplan) bzw.
- zum ausgewählten Fahrzeug (letzte Wägung).

Wiegeschein

Der Wiegeschein wird mit den Angaben zum Übernahmeschein ausgedruckt.

Metallverarbeitungsunternehmen GmbH - Niederlassung Ost - Neue Allee 1		Speditor Adtheim - Ht. Spedition - Sternbüchelweg 18 99420 Nötzra	
99510 Sömmerda		99420 Nötzra	
Tel: 0364857488			
Wiegeschein-Nr.: 78	Kundennr.: 10020	Material: Eingang	
Baustelle/Standort: URA 72			
Fahrzeug: Fahrer: Führerbestimmter: 10013			
Brutto:	12.750 kg	03.09.2007	08.34 <->
Tara:	2.750 kg	03.09.2007	08.34 <->
Netto:	10.000 kg		
Material:	BSP-6005	Div. Schrott:	gemischte Metalle
AVV N. Bez.:	17.04.07		
Erzeuger: Metallverarbeitungsunternehmen GmbH - Niederlassung Ost - Neue Allee 1	Besteller: EN 10013 Speditor Adtheim - Ht. Spedition - Sternbüchelweg 18 99420 Nötzra	Empfänger: EN 12345 Demo Unternehmen Demostraße 1 D-12345 Demoort	
Bemerkung:			

Material splitten

Die gewogene Menge kann in verschiedene Materialien aufgeteilt werden.

Anteil	Menge	ME	Material
90 %	9 t		Abbruchmaterialien
10 %	1 t		Metallrohstoffe

Verarbeitung

Aus dem Wiegeschein kann generiert werden:

- Lieferschein
- Bar - Rechnung
- Ablage (zur späteren Bearbeitung)

Ein Datensatz ohne Wägung wird als Fremdwägung definiert.