



Einkauf

[Demo] - Mitan4T

Material-Disposition

Ansicht: Einkauf Verkauf Lagerteil alle

Artikel F6

A-Klasse: Eingangsteile

Artikel-Nr.	Artikel	ME	Bestand	DispoBest.	Mind.-Best.	+ Bestell.	- Bestell.	+ Fertig.	- Fertig.	ag
EK 7	Einkaufsartikel 7% (3300/8300)	Stk.	0	0	0	0	0	0	0	
TA-1110	EP-Edelstahlblech ES 5896 1,0 m	kg	9.126,5	9.126,5	0	0	0	0	0	
TA-1120	EP-Edelstahlschraube M 2	Stk.	3.105	3.105	0	0	0	0	0	
TA-1210	EP-verzinktes Stahlblech VS 124, kg	kg	9.296,5	9.296,5	0	0	0	0	0	
TA-1220	EP-Blindniet Zx4 6321	Stk.	13.510	13.510	0	0	0	0	0	
TA-1555	Steckverbinder	Stk.	449	349	0	0	0	0	0	100
TA-1800	Schaltrelais	Stk.	0	-100	0	0	0	0	0	100
TA-2110	EP-Edelstahlblech ES 5896 1,0 m	kg	568,5	568,5	0	0	0	0	0	
TA-2120	EP-Edelstahlschraube M 2	Stk.	35.800	35.800	0	0	0	0	0	
TA-2210	EP-verzinktes Stahlblech VS 124, kg	kg	45	45	0	0	0	0	0	
TA-2220	EP-Blindniet Zx4 6321	Stk.	11.300	11.300	0	0	0	0	0	
TA-3110	EP-Stahlblech 3110	kg	1.250	1.150	0	0	0	0	0	100
TA-3120	EP-Stahlschrauben	Stk.	1.000	-1.000	0	0	0	0	0	2.000
TA-3210	EP-Edelstahlblech 3210	kg	1.750	1.650	0	0	0	0	0	100
TA-3220	EP-Stahlnieten	Stk.	500	-500	0	0	0	0	0	1.000
TA-4110	Edelstahlblech 4110	Stk.	1.000	1.000	0	0	0	0	0	
TA-4120	EP-Edelstahlschraube 4120	Stk.	0	0	0	0	0	0	0	

Benutzer: Max Mustermann

Ihre Vorteile im Überblick

- Lückenlose Verwaltung der Stammdaten und Vorgänge
- Schnelle Verfügbarkeit aller notwendigen Informationen
- modulares System mit intuitiver Bedienung
- Rationalisierung der Routineprozesse
- Diverse Listen bzw. Auswertungen stehen zur Verfügung:
- Schnittstellen für
 - Adress-/Artikel- Im- u. -export
 - externe Finanzbuchhaltung
- Optional erweiterbar mit
 - Vertreterverwaltung
 - CRM - Modul
 - Rahmenverträge/Kontrakte
 - Projektverwaltung

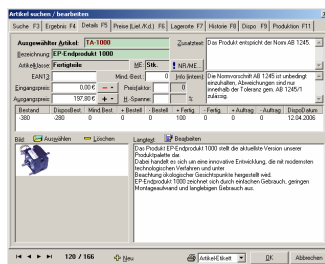
Zentrale Datenübersicht

Für **Adressen** werden erfasst:

- Daten zu Lieferanten und Interessenten
- Adressarten für Marketingaktivitäten
- Ansprechpartner

Gespeichert werden für **Artikel**

- Artikelstammdaten für Einkaufsmaterialien und Handelsware
- Artikelbild/Langtext



Die zentrale Datenübersicht (auch die Historie) ist an jeder Stelle im Programm aufrufbar.

Einkauf

Der komplette Einkauf (optional mit Bestellvorschlagswesen) von der Anfrage bis zur Eingangsrechnung.

Die komplette Auftragsabwicklung von der Anfrage bzw. Rahmenauftrag bis zur Eingangsrechnung erfolgt im Modul.

Automatisch werden kundenspezifische Preise, Staffelpreise, Preisliste und Rabatte berücksichtigt. Weitere Funktionen:

- automatische Aktualisierung der Materialbestandsdaten
- Preismanager
- Vorgangsduplizierung
- Beleghistorie

Der Zugriff auf die Geschäftsvorfälle wird über die Einstellung von Filter- und Suchmöglichkeiten im Tagesgeschäft vereinfacht.

Disposition

Darin wird der Bestandsverlauf der ausgewählten Artikel aufgrund vorhandener Produktionsaufträge und erfasst Bestellungen bzw. Auftragsbestätigungen dokumentiert. Sie dient der Kontrolle der Lagerbestände.

Bestellvorschläge

Aus der Disposition heraus kann bei Bedarf manuell ein Bestellvorschlag für Einkaufsteile ausgelöst werden. Dieser wird mit der Dispositionsbestandsmenge in das Modul *Bestellvorschläge* übernommen.

Liefermahnung

Es werden die Material-Lieferungen ausgewertet und können bei Verzug angemahnt werden.

