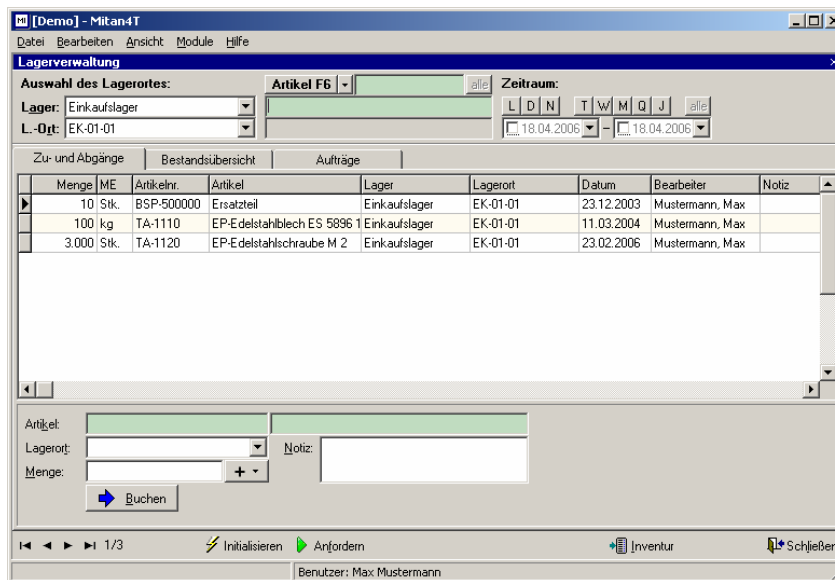




Lagerverwaltung



Ihre Vorteile im Überblick

- Beliebige Anzahl Lager und Lagerorte
- Automatische und manuelle Buchung
- Ansteuerung externes Lagerhaltungssystem
- Lageretikett mit Barcode
- Buchungshistorie

Mehr-Lagerverwaltung

Beliebige Lager, mit und ohne Lagerorte, werden verwaltet. Dieses Modul beinhaltet folgende Informationen:

- Zu- und Abgänge
- aktueller Lagerbestand
- Auftragsübernahme

Buchungen

Für die Buchung bestehen mehrere Möglichkeiten:

- Automatische Bestandsbuchung aus Lieferung / Rechnung
- Automatische Lagerbuchung aus Vorgängen Bestellung / Auftrag, Lieferung, Rechnung
- Automatische Lagerbuchung laut Stückliste aus Produktionsauftrag
- Manuelle Lagerbuchung

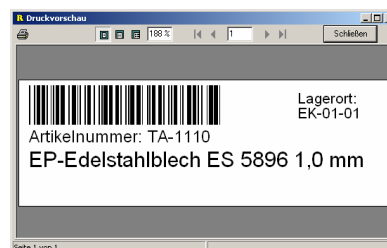
Bestandsbewertung

In diesem Modul erfolgt die mengen- und wertmäßige Erfassung aller in den Lagern geführten Artikel. Aus den in den Vorgängen erfassten Preisen wird der Durchschnittswert berechnet.

Auswertungen

Diverse Listen bzw. Auswertungen stehen zur Verfügung:

- Lagerbestandsliste
- Lageretikett mit Barcode



Inventur

Das Modul unterstützt die permanente und die stichtagsbezogene Inventur. Die Daten für die Inventur werden direkt aus dem jeweiligen Lager übernommen.

Schnittstelle

Über eine individuell zu konfigurierende Schnittstelle kann der ausgewählte Artikel mit der zutreffenden Menge aus einem angeschlossenen Lagerhaltungssystem angefordert werden.

Lager / Lagerort

Ein Lager kann entweder als

- eigenes Lager oder als
- Fremdlager

geführt werden. Je Lager kann eine unbegrenzte Anzahl von Lagerorten, z. B. Regalfächer, zugeordnet werden.