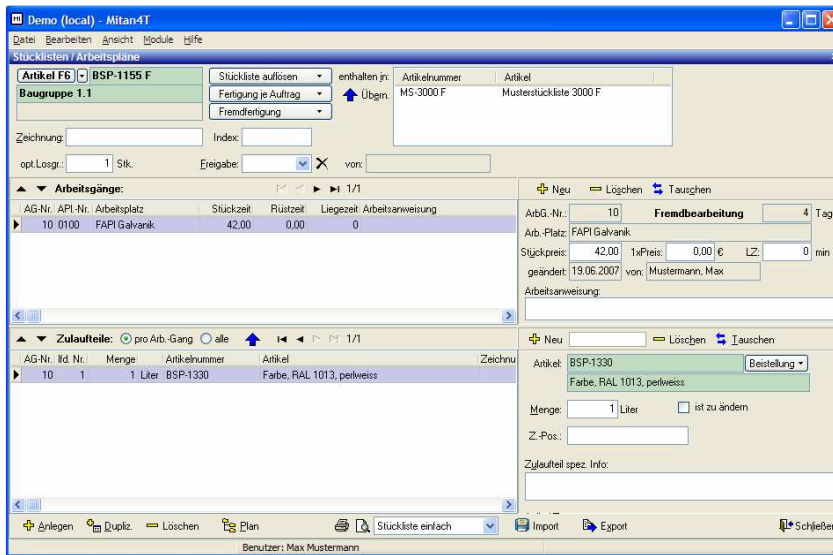




# Fremdfertigung



## Ihre Vorteile im Überblick

- Flexibles Reagieren auf Engpässe in der Produktion
- Berücksichtigung der Fremdfertigungskosten in der Kalkulation
- automatisches Erstellen der Bestellung / Lieferung für den Fremdfertiger

## Stückliste

Bereits mit dem Anlegen bzw. Import der (Master-) Stückliste kann entschieden werden, ob eine Baugruppe in Fremdfertigung eingestellt wird.

Für diese Baugruppe wird keine Arbeitskarte generiert.

## Fremd - Arbeitsplatz

Für die Fremdvergabe einzelner Leistungen kann ein Fremd - Arbeitsplatz definiert und entsprechend in den Arbeitsplan integriert werden.

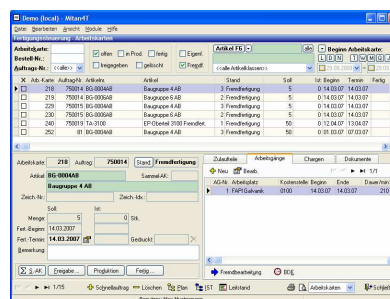
Für die Kalkulation werden die erforderlichen Angaben, wie Lohn, Maschinenstundensatz, Gemeinkosten, usw. hinterlegt.

Die Erfassung der Lieferzeit ist für die automatische Terminierung in der Fertigung möglich.

## Produktion

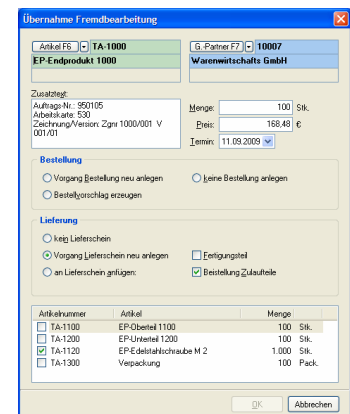
Bei Bedarf kann aus einem bereits eingesteuerten Fertigungsauftrag eine einzelne Baugruppe (mit bzw. ohne Material-Beistellung) in die Fremdbearbeitung überführt werden.

Dafür wird anstelle der Bearbeitung der Arbeitskarte eine Bestellung beim Kooperationspartner ausgelöst.



## Fremdbearbeitung

Nach Auswahl der zutreffenden Baugruppe wird die Übergabe zur Fremdbearbeitung ausgelöst.



Der Fremdfertiger wird als Lieferant mit dem hinterlegten Preis übernommen.

Die erforderlichen Beistellteile werden in der Stückliste markiert.