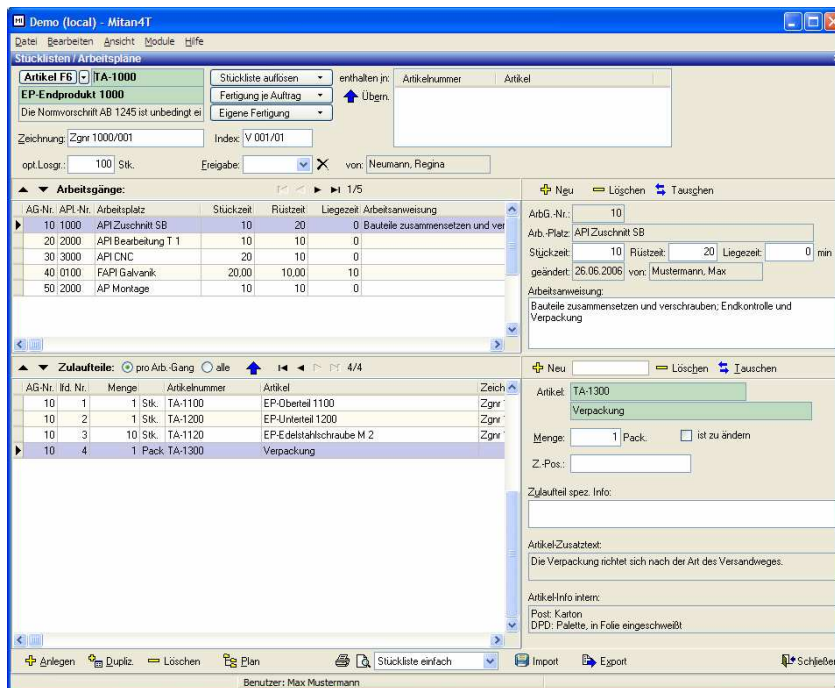




# Arbeitsplan / Stückliste



## Stücklisten

Stücklisten werden manuell angelegt bzw. aus einem CAD - System importiert.

Vorhandene Stücklisten können dupliziert und somit ohne großen Aufwand für ein ähnliches Produkt angepasst werden.

## Arbeitsplätze

Arbeitsplätze werden mit definierter Lohngruppe und weiteren kalkulatorischen Angaben als Stammdaten erfasst.

## Arbeitsplan

Dem Arbeitsplan werden die einzelnen Arbeitsgänge zugeordnet.

Zu jedem Arbeitsgang werden die Stückzeit, Rüstzeit und ggf. eine Liegezeit erfasst.

## Zulaufteile

Entsprechend der Verwendung werden die Zulaufteile (Kaufteile oder Baugruppen) dem jeweiligen Arbeitsgang zugeordnet.

## Kalkulation

Aus den erfassten Daten ist ein Vorkalkulation nur für das Material bzw. für Material und Arbeitszeit möglich.

Die (Plan-) Kalkulation Arbeitsplan ermöglicht die stufenweise Kalkulation über alle Baugruppen.

The screenshot shows the 'Kalkulation Arbeitsplan' window for product 'TA-1000'. It displays a table with columns for 'Beschreibung', 'Menge', 'AG-Nr.', 'Art. Nr.', 'Menge ME', and 'Preis'. The table lists various components and their associated costs. Below the table, there are summary fields for 'Bauhänge', 'Materialkosten', 'Fertigungsgel.k.', 'Energiegel.k.', 'Fremdfertigung', and 'Veränderkosten', along with their respective prices and calculations.

## Ihre Vorteile im Überblick

- Lückenlose Verwaltung der produktionsrelevanten Daten
- Import aus CAD-Programm bzw. MS-Excel
- Detaillierte Kalkulation
- Schnelle Verfügbarkeit von Informationen
- Master – Stückliste als Grundlage für die Auftragsstückliste

## Lagerfertigung

Optional kann entschieden werden, ob die Stückliste für Kundenaufträge oder zur Fertigung auf Lager eingesetzt wird.

## Fremdfertigung

Optional kann entschieden werden, ob die Stückliste aus Fremdfertigung entsteht. D. h., die komplette Baugruppe wird von einem externen Fertiger bearbeitet.

## Auftragsstückliste

Änderungen in der Auftragsstückliste ändern nicht automatisch die Masterstückliste. Damit ist eine Nachvollziehbarkeit gewährleistet.