

Installationsanweisung Mitan4T

Wichtig: Das Setup zur Neuinstallation ist nur für eine lokale Installation ausgelegt.

Das Setup besteht aus einem Installationsprogramm, das sowohl den Server als auch das Clientprogramm auf einem PC installiert.

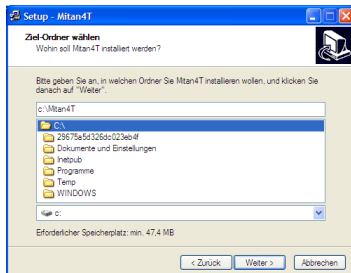
Das Installationsprogramm liegt auf CD vor oder kann im Internet von der Mitan - Homepage www.mitan.de geladen werden. Zur Einrichtung im Netzwerk ist eine andere Installationsdatei auszuführen.

Für die Erstinstallation ist das Programm **mitan4t_v000_setup_desk.exe** zu starten. "v000" steht für die aktuelle Programmversion. Sie werden durch das Setup-Programm geführt.

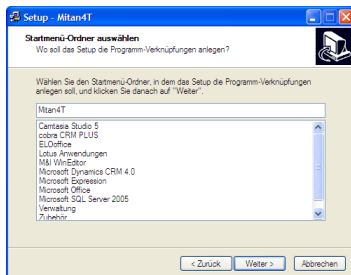


Der Hinweis ist mit [Ja] zu bestätigen.

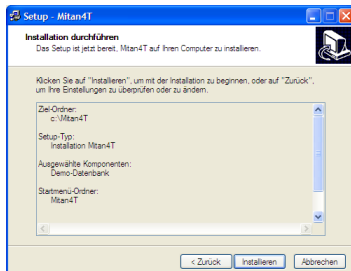
Die folgenden Schaltflächen sind mit [Weiter] zu betätigen. Der vorgeschlagene **Installationspfad C:\Mitan4T** sollte **nicht geändert** werden, da sonst im Verzeichnis **/Mitan4T/Server/** die Datei **MitanAppSvr.ini** entsprechend angepasst werden muss.



Bei der Installation einer neuen Version muss die Option **[x] Demo-Datenbank** gesetzt sein. Die Schaltfläche [Weiter] ist zu betätigen.

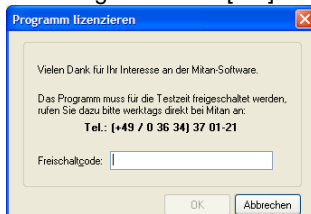


Es kann jetzt entschieden werden, ob ein Icon auf dem Desktop bzw. der Taskleiste eingerichtet werden soll.



Es öffnet sich nebenstehender Hinweis: Sind die aufgeführten Angaben in Ordnung, ist die Schaltfläche [Installieren] zu betätigen. Andernfalls ist die Schaltfläche [Zurück] zu betätigen und die Änderung durchzuführen. Mit [Abbrechen] wird die Installation abgebrochen und kann zu einem späteren Zeitpunkt wiederholt werden. Nach erfolgreichem Abschluss der Installation erfolgt ein entsprechender Hinweis.

Das Programm wird über die Taskleiste bzw. über das Icon auf dem Desktop gestartet. Die Anmeldung erfolgt mit dem Benutzernamen **m** und dem Passwort **m**. Anschließend ist der Lizenzschlüssel einzutragen und mit [OK] zu bestätigen.



Die Demo-Version ist voll funktionsfähig, lediglich in der Nutzungszeit auf 30 Tage begrenzt. Eine weitere Freischaltung ist möglich.

Nach dem Programmstart ist in der Taskleiste dann die Programmsymbol für den **Mitan® 4T - Application-Server** zu sehen. **Hinweis:** Bei jedem Start von Mitan® 4T erscheint das Symbol wieder in der Taskleiste und beim Beenden des Programms wird das Symbol wieder entfernt.

